

光井分譲住宅4号地

リビングのオープン階段が印象的な開放感のある家



2026年2月撮影

1、LDK

リビング内のオープン階段で開放感があり、吹き抜けで明るいLDKです！

2、洗面脱衣

独立洗面台のため、来客時や家族が入浴中も気兼ねなく身支度できます！
脱衣室内には収納が完備されております！



2026年2月撮影

- 土地面積/168.81㎡(51.06坪)
 - 1階床面積/52.56㎡
 - 2階床面積/41.97㎡
 - 延床面積/94.53㎡(28.59坪)
- 太陽光5.56kW 快速エアリー
蓄電池システム スマートハイム・ナビ



カーナビマップコード
MAPCODE 107 144 205*34



※間取りに表示のある家具、調度品、植栽、自動車は価格に含まれません。

- 所在地/光市光井四丁目 ●交通/防長バス・「北河畑」バス停より290m(徒歩4分)
- 販売戸数/1戸 ●構造/軽量鉄骨造2階建 ●間取り/3LDK ●販売価格/47,400,000円(消費税10%込)
- 地目/宅地 ●用途地域/第二種住居地域 ●建ぺい率/60% ●容積率/200%
- 設備/電気:中国電力、ガス:個別プロパン、水道:公営水道、汚水・雑排水:公共下水道、雨水:側溝 ●道路/幅員4.0m~5.0m(アスファルト舗装)
- 私道負担/なし ●建築年月日/2024年10月15日 ●取引態様/建物・土地:売主(セキスイハイム中四国株式会社)

※「マップコード」および「MAPCODE」は(株)デンソーの登録商標です※カーナビの機種によってはマップコードに対応していない場合があります
※QRコードは(株)デンソーウェブの登録商標です。 ■2026年4月10日現在の情報です ■広告有効期限:2026年5月6日

広告主

国土交通大臣許可(特-5)第20234号 国土交通大臣免許(5)第6461号
(公社)山口県宅地建物取引業協会会員 中国地区不動産公正取引協議会加盟

セキスイハイム中四国株式会社

問合せ先 ☎0834-27-0816(特販営業所)

≪住所≫
山口市小郡維新町1番27号
≪TEL≫
083-974-0816
≪営業時間≫ ≪定休日≫
10:00~18:00 火・水曜



宮ノ下分譲住宅 2025年10月撮影

光市 協和町・宮ノ下・光井

見学会開催

4/25~5/6 10:00~17:00
土 水 完全予約制

※定休日:4/30・5/1

光井分譲住宅4号地 2026年2月撮影



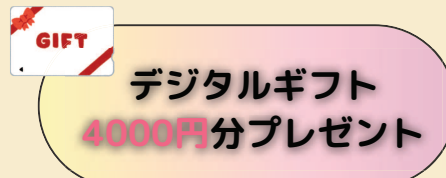
WEB予約限定プレゼント!

QRコードを読み取って見学予約をして頂くと
Eメールでもらえるデジタルギフト4,000円分
プレゼントいたします!

≪イベント特典≫

ご予約はこちらから!

ご見学後にプレゼント!



牧場のソフト虹ヶ浜店
ミルクソフト交換券

※展示場・分譲住宅・分譲地をご見学のうえアンケートにご記入いただいた方が対象となります。
※1世帯1回限りとなります。
※複数の会場へご来場いただいた場合でも、ご来場プレゼントは1回限りとなります。
※Web見学予約をされたご本人様のEメールアドレスへの進呈とさせていただきます。
※進呈はご来場確認後の翌日以降にEメールでの進呈となります。
※本キャンペーンは予告なく終了する場合がございます。

※牧場のソフト交換券はひとり一枚です。
※一家族最大4枚のお渡しとさせていただきます。
※トッピングや種類変更によって出た差額はお客様負担とさせていただきます。

協和町分譲住宅

適材適所の多彩な収納で、
お家全体がすっきりする家

2025年7月撮影

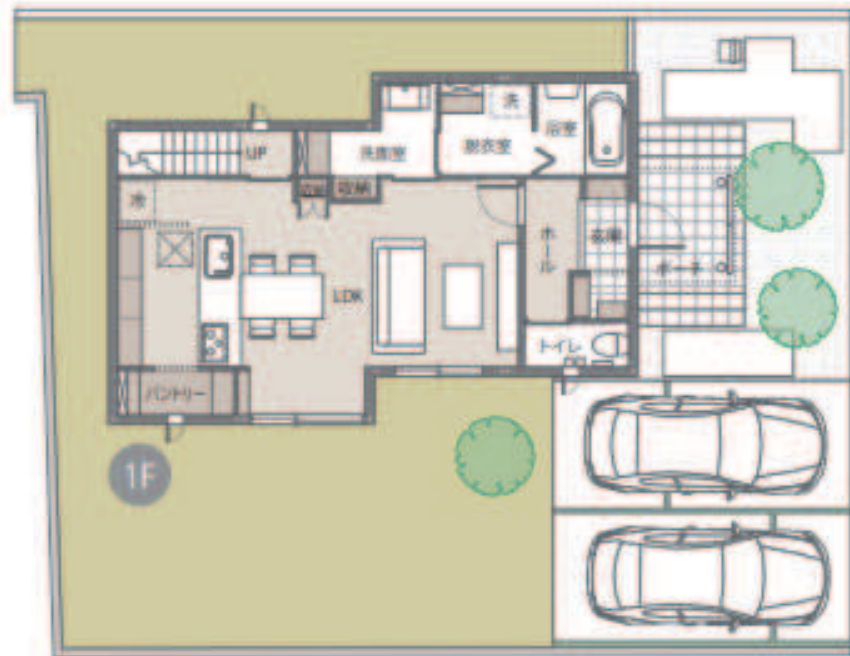


1、LDK

トレンドの家具と色合いを取り入れたLDK。大開口の窓により、光が差し込み照明を付けなくても明るいLDKに！

■土地面積/182.24㎡(55.12坪)
■1階床面積/53.87㎡
■2階床面積/47.67㎡
■延床面積/101.54㎡(30.71坪)

太陽光6.36kW 快適エアリー
蓄電池システム スマートハイム・ナビ



※間取りに表示のある家具、調度品、植栽、自動車は価格に含まれません。

2、キッチン

パントリー完備の広々キッチン！料理をしながらリビング、ダイニング、お庭の様子も見るができます☆

2025年7月撮影



2025年7月撮影



3、寝室

LDカウンターがあるので、ちょっとした仕事やゲームも可能！
バルコニーにも出られるのでお布団を干しやすいのもポイント♪



カーナビマップコード
107 231 713*77

●所在地/光市協和町832番9 ●交通/ひかりぐるりんバス・土井バス停より820m(徒歩11分) ●販売戸数/1戸 ●構造/軽量鉄骨造2階建 ●間取り/3LDK ●販売価格/45,900,000円(消費税10%込) ●地目/宅地 ●用途地域/第一種中高層住居専用地域 ●建ぺい率/60% ●容積率/200% ●設備/電気:中国電力、ガス:個別プロパン、水道:公営水道、汚水・雑排水:公共下水道、雨水:側溝 ●道路/幅員6.0m(アスファルト舗装) ●私道負担/なし ●建築年月日/2024年7月18日 ●取引態様/建物・土地:売主(セキスイハイム中四国株式会社)

宮ノ下分譲住宅

徒歩圏内に学校、コンビニ、スーパー、
病院…暮らしやすい環境

■土地面積/162.26㎡(49.08坪) 太陽光5.56kW 快適エアリー
■1階床面積/52.65㎡ 蓄電池システム スマートハイム・ナビ
■2階床面積/47.77㎡
■延床面積/100.42㎡(30.37坪)

1、駐車場

3台しっかり停められる駐車場。
おじいちゃんやおばあちゃん、
お友達が来た時も安心です♪

2、フレキシブルスペース

お子さまの遊びスペースやお
昼寝スペース、来客時は客
間、洗濯物をたたむ場所とし
てや室内干しの場所としてな
ど、いろいろな使い方が可能
です！



2025年10月撮影

3、ウッドデッキ

リビングからも出られる広々
ウッドデッキ。お友達を招い
たり、お子さまとBBQや手持
ち花火なんかも！



2025年10月撮影

「省エネ性能ラベル」は特定の住戸の性能を示すものであり、全ての住戸の性能を示すものではありません。※使用環境によってはエネルギー収支がゼロにならない場合があります。



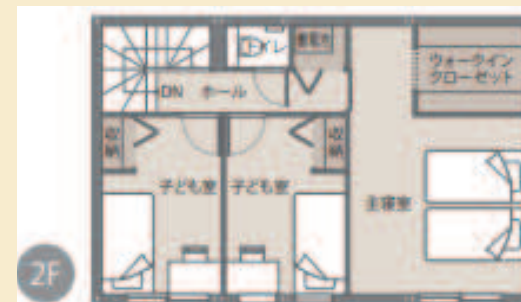
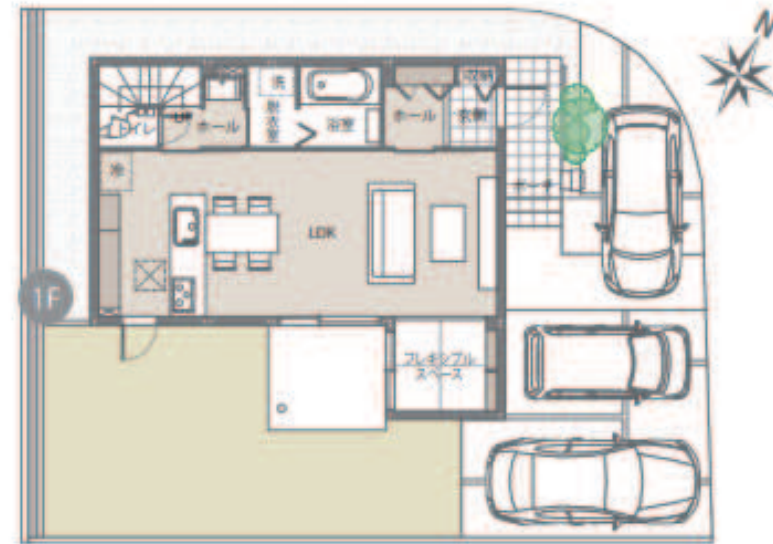
●所在地/光市宮ノ下町800番11 ●交通/防長交通・木園バス停より1,420m(徒歩18分) ●販売戸数/1戸 ●構造/軽量鉄骨造2階建 ●間取り/3LDK ●販売価格/46,900,000円(消費税10%込) ●地目/宅地 ●用途地域/準工業地域 ●建ぺい率/60% ●容積率/200% ●設備/電気:中国電力、ガス:個別プロパン、水道:公営水道、汚水・雑排水:公共下水道、雨水:側溝 ●道路/幅員5.0m(アスファルト舗装) ●私道負担/なし ●建築年月/2025年10月23日 ●取引態様/建物・土地:売主(セキスイハイム中四国株式会社)

広告主

国土交通大臣許可(特-5)第20234号 国土交通大臣免許(5)第6461号
(公社)山口県宅地建物取引業協会会員 中国地区不動産公正取引協議会加盟

セキスイハイム中四国株式会社

※間取りに表示のある家具、調度品、植栽、自動車は価格に含まれません。



0834-27-0816
(特販営業所)

≪住所≫山口市小郡維新町1番27号
≪TEL≫083-974-0816
≪営業時間≫ ≪定休日≫
10:00~18:00 火・水曜