

見て納得!

セキスイハイム中四国
岡山エリア限定

分譲フェア 5/31日まで

完全
予約制

Web予約は
こちらから



ご予約の上ご来場のお客様に嬉しい特典!

家づくり ドリームステップキャンペーン

本イベントや家づくり相談・工場見学などのイベントにご来場すればするほど特典がグレードアップ!

QUOカード Pay 最大13,000円分プレゼント!

本フェアは“家づくりドリームステップキャンペーン”の対象イベントです。

ご成約プレゼント!

期間中本チラシに掲載の物件をご成約の方に



家電20万円分
プレゼント!

※写真はイメージです。

セキスイハイムはお客様の家づくりを本気でサポート!

プライスダウンは魅力的だけど
実際のコスパはどうか?

POINT
01

住宅のプロがこだわり抜いて建てたお家を「お得&すぐ」に買えるチャンス!

POINT
02

30分だけ空いた時間にサクッと見学OK!
営業なしのフリー見学も可能です。

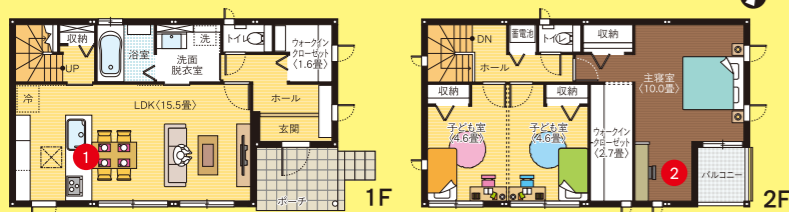
POINT
03

太陽光・蓄電池・スマートハイムナビを標準装備で豊かな暮らしのお手伝い!

販売物件を見たいがしつこい営業が面倒...

分譲住宅 倉敷市 | 玉島八島 [3号地]

1,2階に大きなウォークインクローゼットや収納があり、第一種換気システムで快適な生活を。



- 1 対面キッチンで、ご家族との会話が自然と生まれます。
- 2 家事やリモートワークができる書斎スペース。

※間取りに表示のある家具、調度品はイメージです。

SmartPowerStation-Urban

■1F床面積/49.52㎡ ■2F床面積/51.14㎡
■延床面積/100.66㎡(30.44坪) ■土地面積/142.87㎡(43.21坪)

太陽光5.76kW	蓄電池システム12.00kWh	スマートハイム・ナビ
オール電化	快適エアリー	ジオマイト外壁

旧価格 3,990万円(消費税10%込)
※旧価格公示日:2025年11月13日

110万円
プライスダウン!

新価格 3,880万円(消費税10%込)

※新価格公示日:2026年2月5日

【物件概要】●所在地/倉敷市玉島八島字吉丁目1892番14、1902番7●販売戸数/1戸●構造/軽量鉄骨造2階建●間取り/3LDK●販売価格/38,800,000円(消費税10%込)●地目/宅地●交通/JR山陽本線「新倉敷」駅2,050m(徒歩26分)●学校/倉敷市立富田小学校580m(徒歩8分)、倉敷市立玉島北中学校1,170m(徒歩16分)●用途地域/第一種低層住居専用地域●都市計画/市街化区域●建ぺい率/50%●容積率/100%●道路の幅員/分譲地内4.0m※位置指定道路(倉敷市へ帰属予定)●主な設備/○電気:中国電力○ガス:個別LPG○水道:公営水道○雨水:側溝○排水:公共下水道●建築年月日/2023年2月2日●取引態様/○建物:売主○土地:売主●その他の制限/○法第22条区域○倉敷市景観条例○埋蔵文化財地区(縄文時代:散布地・集落)●備考/○町内会入会が条件となります。○一部、埋蔵文化財地区申請が必要です。

分譲住宅 浅口市 | 里庄町新庄 [1号地]

19畳以上の広々としたリビングでキッチンからフレキシブルスペースやウッドデッキも見渡せ、開放感あふれる住まい。



- 1 LDKに隣接するフレキシブルスペースは様々な使い方が可能です。
- 2 1.9畳の備え付けデスクのある書斎。

※間取りに表示のある家具、調度品はイメージです。

SmartPowerStation-Urban

■1F床面積/59.29㎡ ■2F床面積/56.63㎡
■延床面積/115.92㎡(35.06坪) ■土地面積/192.85㎡(58.33坪)

太陽光7.20kW	蓄電池システム12.00kWh	スマートハイム・ナビ
オール電化	快適エアリー	ジオマイト外壁

旧価格 4,490万円(消費税10%込)
※旧価格公示日:2025年11月13日

210万円
プライスダウン!

新価格 4,280万円(消費税10%込)

※新価格公示日:2026年2月5日

【物件概要】●所在地/浅口市里庄町新庄5721-3●販売戸数/1戸●構造/軽量鉄骨造2階建●間取り/3LDK●販売価格/42,800,000円(消費税10%込)●地目/宅地●交通/JR山陽本線「里庄」駅880m(徒歩11分)●学校/里庄町立里庄西小学校350m(徒歩5分)、里庄町立里庄中学校2,100m(徒歩26分)●用途地域/指定なし●都市計画/指定なし●建ぺい率/60%●容積率/200%●道路幅員/分譲地内4.2~5.2m(位置指定道路)※里庄町へ帰属予定●主な設備/○電気:中国電力○ガス:個別LPG○水道:公営水道○雨水:側溝○排水:公共下水道●その他の制限/○法第22条区域○里庄町景観条例○一部埋蔵文化財地区(縄文時代:散布地・集落)●建築年月日/2023年4月28日●取引態様/○建物:売主○土地:売主●備考/一部埋蔵文化財地区(縄文時代:散布地・集落)申請が必要です。

分譲住宅 浅口市 | 鴨方町六条院中 [5号地]

雨の日も安心なサンルーム付きのお家。リビング上の吹き抜けが明るく広々とした空間をつくりだします。



- 1 土間収納があるので、外用品の収納もしやすいです。
- 2 広い洗面脱衣室で使いやすいです。
- 3 吹き抜けによる開放感が抜群のLDK。

※間取りに表示のある家具、調度品はイメージです。

SmartPowerStation-Urban

■1F床面積/60.15㎡ ■2F床面積/50.85㎡
■延床面積/111.00㎡(33.57坪) ■土地面積/162.80㎡(49.24坪)

太陽光6.48kW	蓄電池システム12.00kWh	スマートハイム・ナビ
オール電化	快適エアリー	ジオマイト外壁

旧価格 3,980万円(消費税10%込)
※旧価格公示日:2025年11月13日

100万円
プライスダウン!

新価格 3,880万円(消費税10%込)

※新価格公示日:2026年2月5日

【物件概要】●所在地/浅口市鴨方町六条院中三ヶ田4221番8●販売戸数/1戸●構造/軽量鉄骨造2階建●間取り/3LDK●販売価格/38,800,000円(消費税10%込)●地目/宅地●交通/JR山陽本線「鴨方」駅600m(徒歩8分)、鴨方ふれあい号「西ノ岡」バス停270m(徒歩4分)●学校/浅口市立六条院小学校920m(徒歩12分)、浅口市立鴨方中学校2,100m(徒歩27分)●都市計画/指定なし●用途地域/指定なし●建ぺい率/60%●容積率/200%●道路の幅員/分譲地内5.0m(位置指定道路)※浅口市へ帰属予定●主な設備/○電気:中国電力○ガス:個別LPG○水道:公営水道○雨水:側溝○排水:公共下水道●建築年月日/2023年5月27日●取引態様/○建物:売主○土地:売主●その他の制限/○法第22条区域○景観条例○埋蔵文化財地区(縄文時代:散布地・集落)●備考/一部、埋蔵文化財地区(縄文時代:散布地・集落)申請が必要です。

【ご成約プレゼントについて】商品は打ち合わせの上決定し、お引き渡し時に配送いたします。【ドリームステップキャンペーンについて】「QUOカードPay」の特典は翌月以降にご入力いただいたアドレスへお送りします。「QUOカードPay」には発行日より3年間の有効期限がございますのでご注意ください。「QUOカードPay」は、スマートフォンの画面にバーコードを表示させて利用する前払式支払手段です。スマートフォン以外の携帯電話およびタブレットではご利用出来ません。お送りしたバーコードのURLを紛失された場合などに、バーコードのURLを再発行することは出来ません。残高がゼロになるまで、ブックマークやメールの保存などバーコードのURLにアクセス出来るようにしてください。アプリにバーコードを保存した場合は、バーコードのURLは不要になります。「QUOカードPay」は、カードタイプのQUOカードとは異なるサービスです。カードタイプのQUOカード加盟店ではご利用出来ない場合があるほか、カードタイプのQUOカードの残高を移行、チャージすることは出来ません。セキスイハイム中四国 岡山エリア限定 分譲フェアはセキスイハイム中四国株式会社により実施されています。セキスイハイム中四国 岡山エリア限定 分譲フェアについてのお問い合わせは株式会社クオカードではお受け出来ません。「QUOカードPay」もしくは「クオ・カード・ペイ」およびそれらのロゴは、株式会社クオカードの登録商標です。

Web来場ご予約をいただくことで、よりスムーズにご案内できるので事前予約をおすすめします。

国土交通大臣許可(特-5)第20234号 国土交通大臣免許(第5)第6461号 中国地区不動産公正取引協議会加盟 (公社)岡山県宅地建物取引業協会会員

セキスイハイム中四国株式会社

フリー 0120-935-816

セキスイハイム中四国 URL:https://www.816c.jp

検索

セキスイハイム中四国
Instagram

ID:sekisuiheim.chushikoku



私たちセキスイハイムグループは、お客様情報の適正な取り扱いに努めています。下記URLをご参照いただくか、お電話にてお問い合わせください。ホームページ https://www.816c.jp お問い合わせ先: 0120-935-816

広告主

【岡山支店】岡山市北区今1-7-11 西岡山セントラルビル2F TEL.086-800-6600 ■営業時間/10:00~18:00 ■定休日/毎週水・火曜日

セキスイハイム中四国 岡山エリア限定

見て納得!

分譲フェア 5/31日 まで

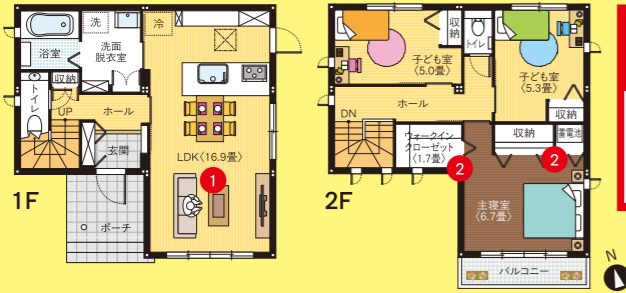
完全
予約制

Web予約は
こちらから



分譲住宅 倉敷市 | 中島Ⅱ [1号地]

中島小学校徒歩約4分の立地! 太陽光発電・蓄電池システム搭載!



※間取りに表示のある家具、調度品はイメージです。

- 1 家族が集まる南向きのリビングは、明るく開放的な空間に。
- 2 主寝室に大容量のウォークインクローゼットをはじめ、便利な収納を複数設置。

Parfait style bj

■1F床面積/45.67㎡ ■2F床面積/45.67㎡
■延床面積/91.34㎡(27.63坪) ■土地面積/127.32㎡(38.51坪)

太陽光5.18kW	蓄電池システム12.00kWh	スマートハイム・ナビ
オール電化	快適エアリー	ジオマイト外壁

旧価格 4,830万円 (消費税10%込)
※旧価格公示日:2024年2月17日

450万円
プライスダウン!

新価格 4,380万円 (消費税10%込)

※新価格公示日:2026年2月5日

【物件概要】●所在地/倉敷市中島字高堤923番16●販売戸数/1戸●構造/軽量鉄骨造2階建●間取り/3LDK●販売価格/43,800,000円(消費税10%込)●地目/宅地●交通/水島臨海鉄道「西富井」駅 1,200m(徒歩15分)、両備バス「穴場神社前」バス停 600m(徒歩8分)●学校/倉敷市立中島小学校 300m(徒歩4分)、倉敷市立倉敷第一中学校 960m(徒歩12分)●都市計画/市街化区域/用途地域/準工業地域●建ぺい率/60%●容積率/200%●道路の幅員/西側5.4~6.4m(倉敷市道)、南側4.1m(倉敷市道)●道路台帳による●主な設備/○電気:中国電力○ガス:個別LPG○水道:公営水道○雨水:側溝○排水:公共下水道●その他の制限/○法第22条区域○倉敷市景観条例○居住誘導区域○大規模集客施設制限地区●建築年月日/2023年12月18日●取引態様/○建物:売主○土地:売主

分譲住宅 倉敷市 | 中畝五丁目 [9号地]

1階と各居室にウォークインクローゼットを設けた、片付けしやすい便利なお家。



- 1 洗面脱衣室はウォークインクローゼットと繋がっているため、収納が楽になります。
- 2 リビング内階段なので、家族全員が顔を合わせて生活ができます。
- 3 うちもとテラスは屋外で視線を気にせず家族と過ごせるも一つのリビング。

GRAND TO YOU

■1F床面積/55.97㎡ ■2F床面積/50.62㎡
■延床面積/106.59㎡(32.24坪) ■土地面積/173.28㎡(52.41坪)

太陽光4.44kW	蓄電池システム12.00kWh	スマートハイム・ナビ
オール電化	新空気工房	

※間取りに表示のある家具、調度品はイメージです。

旧価格 4,580万円 (消費税10%込)
※旧価格公示日:2025年11月13日

250万円
プライスダウン!

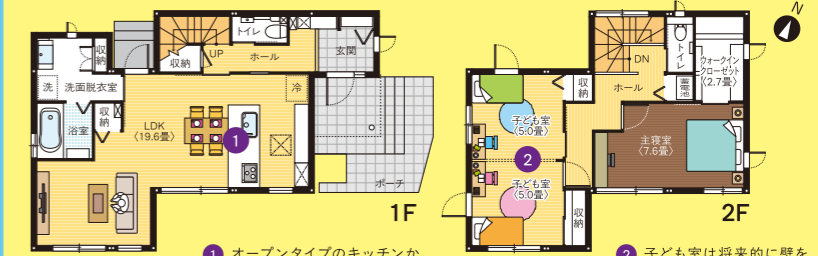
新価格 4,330万円 (消費税10%込)

※新価格公示日:2026年2月5日

【物件概要】●所在地/倉敷市中畝五丁目406番19●販売戸数/1戸●構造/木造2階建●間取り/3LDK●販売価格/43,300,000円(消費税10%込)●地目/宅地●交通/水島臨海鉄道「常盤」駅 320m(徒歩4分)、両備バス「青葉町」バス停 960m(徒歩12分)●学校/倉敷市立第五福田小学校 960m(徒歩12分)、倉敷市立水島中学校 1,200m(徒歩15分)●用途地域/第二種住居地域●都市計画/市街化区域●建ぺい率/60%●容積率/200%●道路の幅員/分譲地内5.0~6.0m(開発道路)※倉敷市へ帰属予定●主な設備/○電気:中国電力○ガス:個別LPG○水道:公営水道○雨水:側溝○排水:公共下水道●その他の制限/○法第22条区域○倉敷市景観条例○都市機能誘導区域○居住誘導区域●建築年月日/2024年1月11日●取引態様/○建物:売主○土地:売主

分譲住宅 総社市 | スマートハイムプレイス 総社小寺 [2号地]

南向きで太陽の光をたっぷり取り込み、明るく居心地の良いお家。



- 1 オープンタイプのキッチンから家族を見守れます。
- 2 子ども室は将来的に壁を設けて2部屋に区切ることが出来ます。

SmartPowerStation FX Urban

■1F床面積/54.10㎡ ■2F床面積/47.52㎡
■延床面積/101.67㎡(30.75坪) ■土地面積/151.09㎡(45.70坪)

太陽光5.18kW	蓄電池システム9.90kWh	スマートハイム・ナビ
オール電化	快適エアリー	ジオマイト外壁

旧価格 4,990万円 (消費税10%込)
※旧価格公示日:2024年2月17日

370万円
プライスダウン!

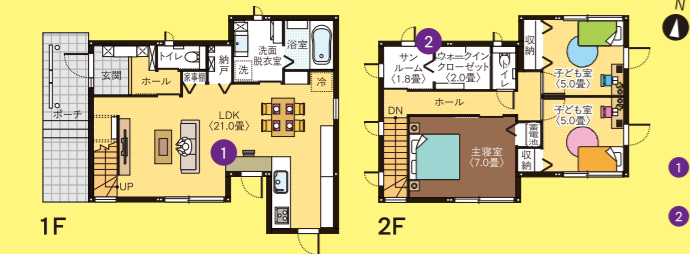
新価格 4,620万円 (消費税10%込)

※新価格公示日:2026年2月5日

【物件概要】●所在地/総社市小寺2056番3、2056番4●販売戸数/1戸●構造/軽量鉄骨造2階建●間取り/3LDK●販売価格/46,200,000円(消費税10%込)●地目/雑種地(宅地取引)●交通/JR吉備線「東総社」駅 400m(徒歩5~6分)、備北バス「東総社」バス停 450m(徒歩6~7分)●学校/総社市立総社小学校 720m(徒歩9~10分)、総社市立総社西中学校 1,280m(徒歩16~17分)●現況/宅地●用途地域/第一種低層住居専用地域●都市計画/市街化区域●建ぺい率/50%●容積率/80%●道路の幅員/南側6.0m、分譲地内4.1m(延長敷地)※2・3号地の所有(1・4号地所有者は通行等地位権設定)●主な設備/○電気:中国電力○ガス:個別LPG○水道:公営水道○雨水:側溝○排水:公共下水道●その他の制限/○法第22条区域○岡山県景観条例●建築年月日/2024年1月25日●取引態様/○建物:売主○土地:売主●備考/まちづくりガイドラインの遵守をお願いいたします。

分譲住宅 総社市 | スマートハイムプレイス 総社小寺 [3号地]

サンルームで洗濯物を干して、ウォークインクローゼットへすぐに収納ができる、家事時短の家。



※間取りに表示のある家具、調度品はイメージです。

SmartPowerStation FX Urban

■1F床面積/52.46㎡ ■2F床面積/47.67㎡
■延床面積/100.13㎡(30.28坪) ■土地面積/153.76㎡(46.51坪)

太陽光5.18kW	蓄電池システム9.90kWh	スマートハイム・ナビ
オール電化	快適エアリー	ジオマイト外壁

旧価格 4,780万円 (消費税10%込)
※旧価格公示日:2025年11月13日

240万円
プライスダウン!

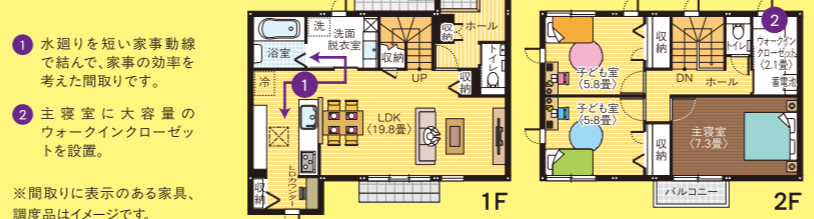
新価格 4,540万円 (消費税10%込)

※新価格公示日:2026年2月5日

【物件概要】●所在地/総社市小寺2056番5、2056番6●販売戸数/1戸●構造/軽量鉄骨造2階建●間取り/3LDK●販売価格/45,400,000円(消費税10%込)●地目/雑種地(宅地取引)●交通/JR吉備線「東総社」駅 400m(徒歩5~6分)、備北バス「東総社」バス停 450m(徒歩6~7分)●学校/総社市立総社小学校 720m(徒歩9~10分)、総社市立総社西中学校 1,280m(徒歩16~17分)●現況/宅地●用途地域/第一種低層住居専用地域●都市計画/市街化区域●建ぺい率/50%●容積率/80%●道路の幅員/南側6.0m、分譲地内4.1m(延長敷地)※2・3号地の所有(1・4号地所有者は通行等地位権設定)●主な設備/○電気:中国電力○ガス:個別LPG○水道:公営水道○雨水:側溝○排水:公共下水道●その他の制限/○法第22条区域○岡山県景観条例●建築年月日/2024年1月15日●取引態様/○建物:売主○土地:売主●備考/まちづくりガイドラインの遵守をお願いいたします。

分譲住宅 総社市 | 門田 [3号地]

明るく開放的な19.8畳の大空間LDKと大容量の収納がある家。



- 1 水廻りを短い家事動線で結んで、家事の効率を考えた間取りです。
- 2 主寝室に大容量のウォークインクローゼットを設置。

※間取りに表示のある家具、調度品はイメージです。

SmartPowerStation FX Urban

■1F床面積/55.17㎡ ■2F床面積/47.77㎡
■延床面積/102.94㎡(31.13坪) ■土地面積/164.51㎡(49.76坪)

太陽光5.18kW	蓄電池システム9.90kWh	スマートハイム・ナビ
オール電化	快適エアリー	ジオマイト外壁

旧価格 4,680万円 (消費税10%込)
※旧価格公示日:2025年11月13日

250万円
プライスダウン!

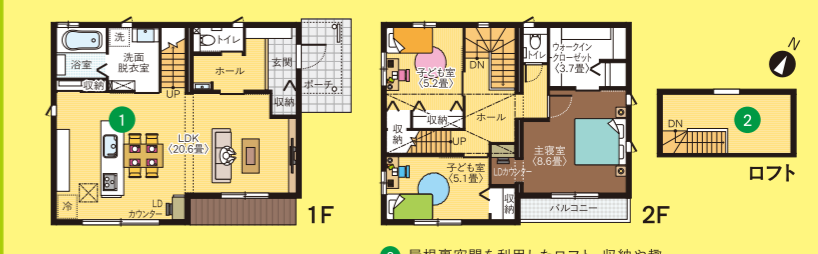
新価格 4,430万円 (消費税10%込)

※新価格公示日:2026年2月5日

【物件概要】●所在地/総社市門田字畑ヶ田373番11●販売戸数/1戸●構造/軽量鉄骨造2階建●間取り/3LDK●販売価格/44,300,000円(消費税10%込)●地目/宅地●交通/JR伯備線「総社」駅 800m(徒歩10分)、中鉄・備北バス「中須賀団地前」バス停 520m(徒歩7分)●学校/総社市立総社中央小学校 400m(徒歩5分)、総社市立総社西中学校 550m(徒歩8分)●都市計画/市街化区域/用途地域/準工業地域●建ぺい率/60%●容積率/200%●道路の幅員/分譲地内4.0~6.0m(総社市道:開発道路※総社市道編入予定)●主な設備/○電気:中国電力○ガス:個別LPG○水道:公営水道○雨水:側溝○排水:公共下水道●その他の制限/○法第22条区域●建築年月日/2024年1月29日●取引態様/○建物:売主○土地:売主●備考/ゴミステーションについては区画図に記載の場所のものをご利用ください。

分譲住宅 浅口市 | 鴨方町深田 [7号地]

ロフト・ウォークインクローゼットなど、大きな収納が特徴の広々空間の家。



- 1 大空間を活かしたアイランドキッチンを設置。
- 2 屋根裏空間を利用したロフト。収納や趣味の部屋などに使えます。

GRAND TO YOU

■1F床面積/54.54㎡ ■2F床面積/54.54㎡
■延床面積/109.08㎡(32.99坪) ■土地面積/183.77㎡(55.59坪)

太陽光5.92kW	蓄電池システム12.00kWh	スマートハイム・ナビ
オール電化	新空気工房	

旧価格 4,280万円 (消費税10%込)
※旧価格公示日:2025年11月13日

180万円
プライスダウン!

新価格 4,100万円 (消費税10%込)

※新価格公示日:2026年2月5日

【物件概要】●所在地/浅口市鴨方町深田字中須賀892-20●販売戸数/1戸●構造/木造2階建●間取り/3LDK+ロフト●販売価格/41,000,000円(消費税10%込)●地目/宅地●交通/JR山陽本線「鴨方」駅 1,570m(徒歩20分)、鴨方ふれあい号「鴨方クリニック前」バス停 230m(徒歩3分)●学校/浅口市立鴨方東小学校 2,000m(徒歩25分)、浅口市立鴨方中学校 860m(徒歩11分)●用途地域/指定なし●都市計画/指定なし●建ぺい率/60%●容積率/200%●道路の幅員/分譲地内5.0m※浅口市へ帰属予定●主な設備/○電気:中国電力○ガス:個別LPG○水道:公営水道○雨水:側溝○排水:公共下水道●その他の制限/○法第22条区域○景観条例●建築年月日/2023年6月29日●取引態様/○建物:売主○土地:売主