

\平屋住宅検討の方必見/\

～子育て世代に人気の3LDK～

【完全予約制】 in 福山市水呑町
平屋分譲住宅見学会

5/9 (土) ~ 6/28 (日)

10:00 ~ 20:00

撮影日：2026年4月6日

ご予約 & ご来場で

QUOカードpay

最大13,000円分プレゼント！！

【支払い計画】

月々：68,695円

ボーナス時加算
151,027円 (年2回)

※頭金200万円/借入額4,480万円/金利0.95%/変動金利/50年返済/団体信用生命保険付き
※ローンは一定要素該当者が対象です。適用される金利は融資実行時のものとなり、
表記されている金利・返済額と異なる場合があります/広島銀行/変動金利/金利に関しては、
2026年5月度実行金利となっております/融資手数料含む諸費用は別途必要です。



新生活、家づくり
はじめませんか？

事前予約限定

家づくり

ドリームステップキャンペーン

期間 | 2026.6.28日まで

来場ごとに特典が
グレードアップ！

QUOカードPay 最大13,000円分プレゼント！

マイホームを考える時間が楽しくなるように。
マイホーム実現までのステップに嬉しい特典をご用意しました。

特典の詳細や
参加方法に
ついては
特設サイトを
ご覧ください

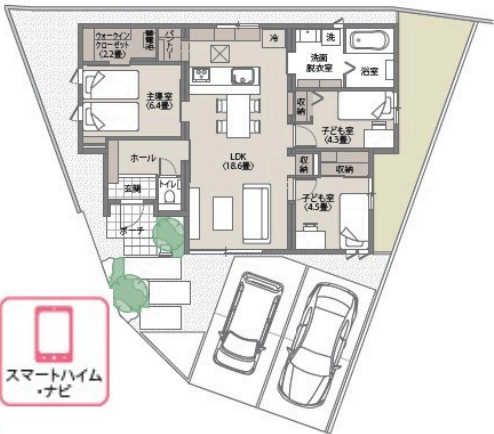


ご予約は
こちらから



※QRコードは株式会社
デンソーウェーブの登録商標です。

SHP水呑1号地



間取りPoint!

①『家事効率の良い水回り配置』

⇒キッチン→洗面→浴室が近接

②『家族時間が自然と増える間取り』

⇒キッチンから全体が見渡せ、LDKをってから各お部屋へ



撮影日：2026年4月6日

【物件概要・SHP水呑1号地】

- 所在地/福山市水呑町字中新田174番1○建築確認番号/第2023東部福市確認0715号<令和6年2月26日>
- 販売戸数/1戸○構造/木造平屋建/○間取り/3LDK○販売価格/46,800,000円(消費税10%込)○地目/宅地
- 都市計画/市街化区域○用途地域/第一種住居地域/○建ぺい率/60%○容積率/200%○道路の幅員/分譲地内6.0m(私道)※私道持分(公衆用道路:309㎡)持分8分の1を別途無償譲渡、南西側6.3m(公道)
- 主な設備/○電気:中国電力○水道:公営水道○雨水:側溝○排水:公共下水道
- 建築年月日/2024年7月31日○引渡し可能年月/即引渡可○取引態様/○建物:売主○土地:売主
- 通学区域の変更可地域/○福山市立光小中学校<1,500m/徒歩19分>○福山市立鷹取中学校<1,500m/徒歩19分>○備考/1号地は敷地の一部が土砂災害警戒区域(イエローゾーン)に含まれています。



■1F床面積：82.51㎡ (24.95坪)

■土地面積：172.41㎡ (52.15坪)

※間取りに表示のある家具、調度品、植栽、自動車は価格に含まれません。



撮影日：2026年4月6日



【周辺環境】

- 交通
- ・JR山陽本線「福山」駅 <3,200m/徒歩40分>
 - ・トモテツバス「妙見」バス停 <230m/徒歩3分>
- 教育
- ・福山市立水呑小学校 <3,540m/徒歩45分>
 - ・福山市立向丘中学校 <4,240m/徒歩53分>

【お問合せ先】

セキスイハイム中四国(株)
 ふくやま新涯展示場
 広島県福山市西新涯町2丁目2-1
 ■営業時間/10:00～18:00
 ■定休日/火曜・水曜
 ■電話番号/0120-816-304

※「マップコード」及び「MAPCODE」は(株)デンソーの登録商標です。
 ※カーナビの機種によってはマップコードに対応していない場合があります。

広告

国土交通大臣許可(特-5)第20234号 国土交通大臣免許(5)第6461号 中国地区不動産公正取引協議会加盟 (公社)広島県宅地建物取引業協会会員

セキスイハイム中四国株式会社 福山支店 ふくやま新涯展示場

☎0120-816-304 定休日：火曜・水曜

掲載の情報は2026年5月2日時点の情報です。
 広告有効期限：2026年6月28日