

in
西津田

in
春日

撮影：2026年3月12日

撮影：2026年3月12日

260万円
DOWN

5,250万円 (税込)

旧価格公示日：2025年4月14日

4,990万円 (税込)

新価格公示日：2026年2月20日

60万円
DOWN

4,740万円 (税込)

旧価格公示日：2026年2月20日

4,680万円 (税込)

新価格公示日：2026年5月1日

PRICE DOWN

完全
予約制

見学会開催

6 / 20 (土) ~ 6 / 28 (日)

10 : 00 - 18 : 00

SEKISUI HEIM

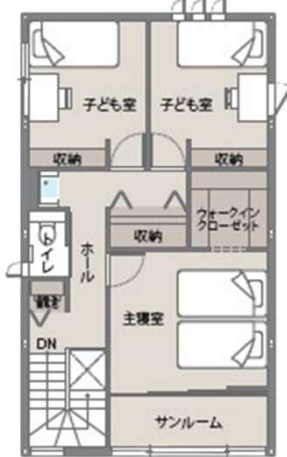
西津田分譲住宅

DATA

- 1F床面積/54.08㎡ ■2F床面積/53.16㎡
- 延床面積/107.24㎡(32.44坪)
- 土地面積/155.33㎡(46.98坪)



ご予約はこちらのQRコードから



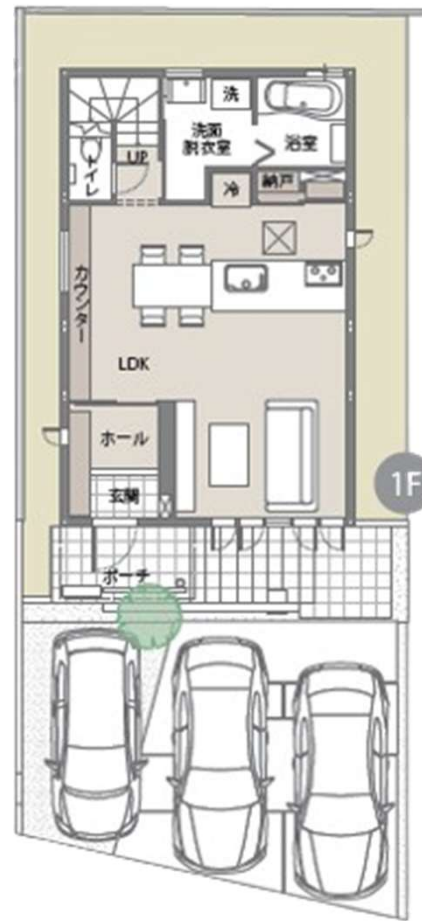
※間取りに表示のある家具、調度品、植栽、自動車は価格に含まれません。



【物件概要】

- 所在地/松江市西津田3丁目1482番4
- 交通/市営バス「津田小学校前」バス停(320m徒歩5分)
- 販売戸数/1戸 ●構造/軽量鉄骨造2階建 ●間取り/3LDK
- 販売価格/49,900,000円(消費税10%込) ●地目/宅地
- 用途地域/第一種住居地域 ●建ぺい率/60% ●容積率/200%
- 道路の幅員/北側4.0m(公道) ●主な設備/○電気:中国電力
- 水道:公営水道 ○雨水:側溝 ○排水:公共下水道
- 建築年月日/2024年7月12日 ●その他の制限/松江市景観条例
- 取引形態/○建物:売主 ○土地:売主

春日分譲住宅



ご予約はこちらのQRコードから

DATA

- 1F床面積/47.90㎡
- 2F床面積/47.77㎡
- 延床面積/95.67㎡(28.94坪)
- 土地面積/127.25㎡(38.49坪)



※間取りに表示のある家具、調度品、植栽、自動車は価格に含まれません。



【物件概要】

- 所在地/松江市春日町651番1
- 交通/市営バス「春日西」バス停(85m/徒歩2分)
- 販売戸数/1戸 ●構造/軽量鉄骨造2階建 ●間取り/3LDK
- 販売価格/46,800,000円(消費税10%込) ●地目/宅地
- 都市計画/市街化区域 ●用途地域/第一種住居地域
- 建ぺい率/60% ●容積率/160% ●道路の幅員/南側4.0m(公道)
- 主な設備/○電気:中国電力 ○オール電化 ○水道:公営水道
- 水:側溝 ○排水:公共下水道 ●その他の制限/松江市景観条例
- 建築年月日/2025年3月7日 ●取引形態/○建物:売主 ○土地:売主
- その他の制限/○建築基準法第22条区域

広告有効期限:2026年6月28日

国土交通大臣許可(特-5)第20234号 国土交通大臣免許(5)第6461号 中国地区不動産公正取引協議会加盟

セキスイハイム中四国株式会社

岡山支店 山陰営業部 松江展示場

☎0852-24-0816

〒690-0825 島根県松江市学園1-16-41

【営業時間】10:00~18:00

【定休日】火・水曜日



新生活準備中
はじめませんか?

新築予約限定
家づくり
ドリームステップキャンペーン

期間 | 2026.6.28日まで

※抽選で特別賞が
グレードアップ!

QUOカードPay 最大13,000円分プレゼント!

マイホームを考える時間が楽しくなるように、
マイホーム実現までのステップに嬉しい特典をご用意しました。

特典の詳細や
参加方法に
ついては
特設サイトを
ご覧ください



広告主