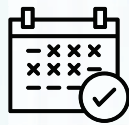


MODEL HOUSE

尾道市西藤町 完成見学会



2026. 6/6 (土) ~ 7/26 (日)

〈完全予約制〉 10:00-20:00



ち
よ
う
ど
い
い
平
屋
暮
ら
し
。

自
然
に
包
ま
れ
、

 SEKISUI HEIM

■写真撮影日：2026年3月2日

“WEB予約限定 2つのお得な特典”

①リファハートブラシ

②QUOカードPay 4,000円分



※画像はイメージです。
※色はお選びいただけません



※ドリームステップキャンペーン開催中！！
条件達成で最大13,000円分プレゼント

※詳細は営業担当に
ご確認ください

※画像はイメージです。

・特典の進呈は、お一家族様につき1個(①と②)1回限りとなります。・セキスイハイム中四国株式会社の会場(展示場・分譲住宅・分譲地)へ初めてご来場される方が対象となります。・ご参加の上、アンケートにご記入いただいた方が対象となります。・WEB見学予約をされたご本人様のEメールアドレスへ、ご来場確認後の翌月以降に進呈させていただきます。当日に特典をお渡しできない場合がございます。その場合は後日改めてのお渡しとさせていただきます。・他のキャンペーンとは併用はできません。

WEB
のご予約は
こちらから



＼お問合せは、下記連絡先まで／
セキスイハイム中四国(株) 福山支店 尾道展示場

☎ 0120-330-816

営業時間 10:00~20:00 定休日 火曜日・水曜日(年末年始除く)



現地案内図



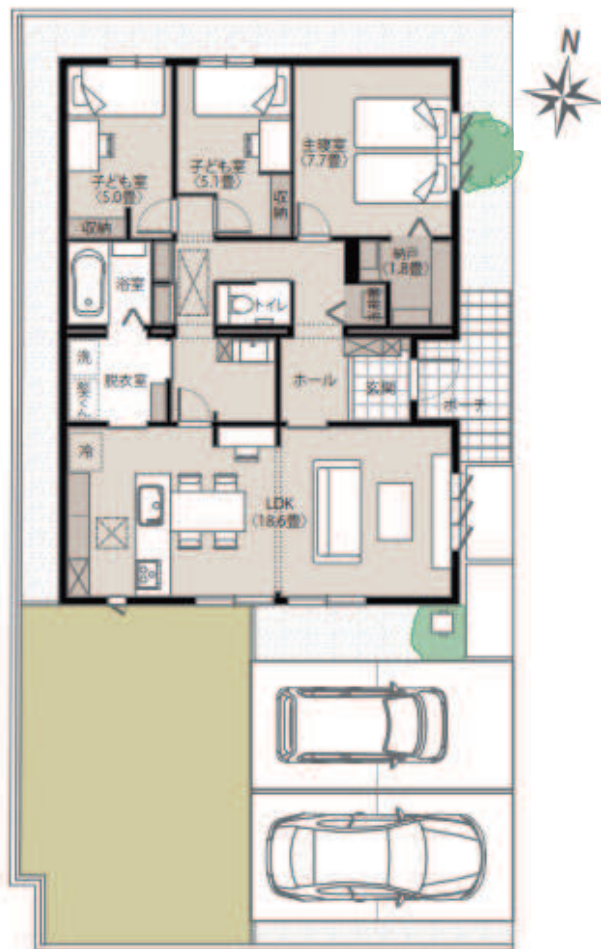
周辺環境

- 交通**
- JR山陽本線「東尾道」駅 (3,910m / 徒歩49分)
 - おのみちバス「森実」バス停 (510m / 徒歩7分)



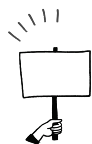
DATA

- 1F床面積 / 91.32㎡ (27.62坪)
- 土地面積 / 208.85㎡ (63.17坪)

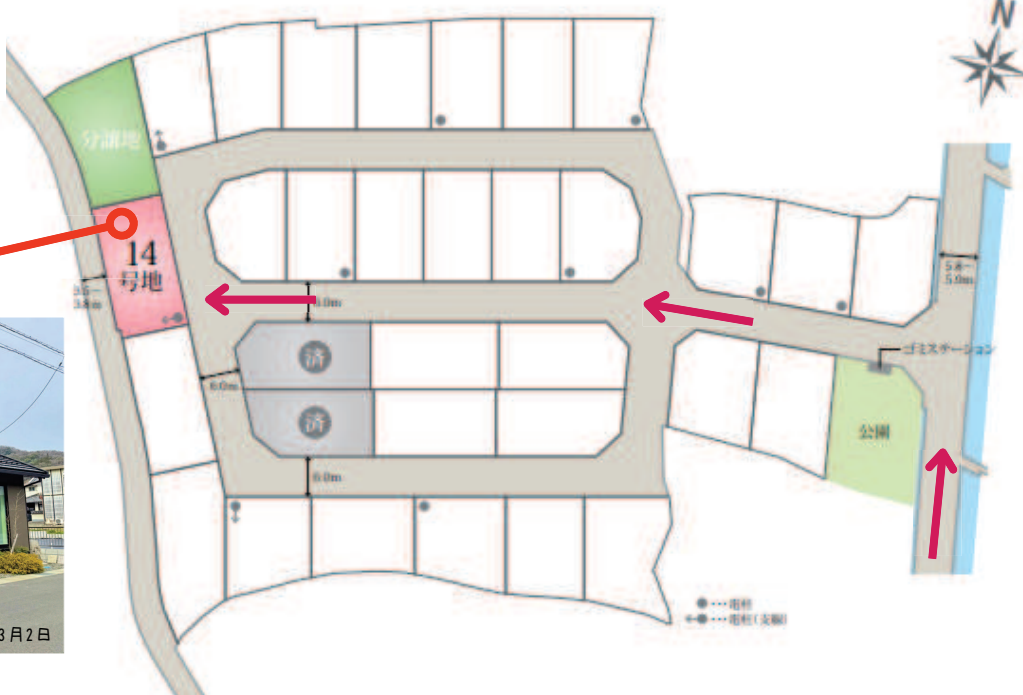


※間取りに表示のある家具、調度品、植栽、自動車は価格に含まれません。

区画図



【該当区画】



【物件概要】●所在地/尾道市西藤町字谷尻五反田1913番15 ●販売戸数/1戸 ●構造/木造平屋建 ●間取り/3LDK ●販売価格/43,800,000円(消費税10%込) ●地目/宅地 ●都市計画/市街化調整区域 ●用途地域/指定なし ●開発行為許可に基づく予定建築物等の用途は、戸建専用住宅です。 ●建ぺい率/60% ●容積率/200% ●道路の幅員/分譲地内6.0m(公道) ●主な設備/○電気:中国電力 ○ガス:個別プロパンガス ○水道:公営水道 ○雨水:側溝 ○排水:個別浄化槽処理 ●建築年月日/2024年5月28日新築 ●引渡可能時期/即引渡可 ●取引態様/○建物:売主 ○土地:売主 ●備考/ゴミステーション用地(約5.18㎡)は、一定地辺り持分33分の1ずつの所有権共有(無償譲渡)とします。

国土交通大臣許可(特-5)第20234号 国土交通大臣免許(5)第6461号 中国地区不動産公正取引協議会加盟
優良ストック住宅推進協議会加盟 (公社)広島県宅地建物取引業協会会員

セキスイハイム中四国株式会社

福山支店 〒721-0907 広島県福山市春日町2丁目5-21

■掲載の情報は2026年6月2日時点の情報です。 ■広告有効期限 2026/7/26
※QRコードは(株)デンソーウェブの登録商標です。

太陽光発電と蓄電池搭載で光熱費を削減!



広告主