

<予約優先>

当日参加◎

見学だけでも◎

日本で住宅ローンが組めるか
知りたい方へ
川下エリアでマイホームを
お探しの方へ



国際カップルWELCOM!

マイホーム資金相談 & 分譲住宅見学会

Consultation available for international couples

7/4. 5. 11. 12
SAT SUN SAT SUN

時間

10:00~17:00 岩国市車町分譲住宅
※資金相談会は7/4 (土) 11 (土)
10:00~16:00の開催です。

会場

協力

(株) 山口銀行 岩国支店

※各日先着5組限定

※資金相談会は7/4 (土) 11 (土) の開催です。

※10:00~16:00

資金計画のプロが個別相談

あなたにあった借入れプランをご提案

こんなお悩みありませんか？

金利が上がった
ら支払いは？

永住権
なくても
大丈夫？

早めに
マイホームを
建てたい！

来場プレゼント

**マイホーム資金相談会[個別]
にご参加していただいた方限定**

「VSカフェ」様のお食事引換券
2,000円分 PRESENT!

お店のご厚意でコーヒーのサービスもごございます！
ぜひおつろぎくださいね♪



※VSカフェ様の実際の商品画像です。

車町二丁目1号地

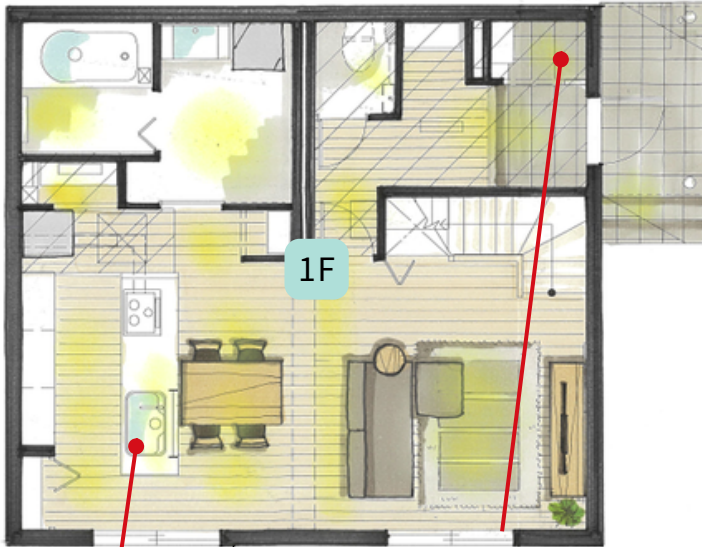
病院やスーパー、**川下小学校徒歩圏内**のため、
子育て世帯に安心の立地です！
お子様の成長を身近に見守れる住環境です。

【採用設備】

太陽光発電7.40kW

蓄電池

新空気工房

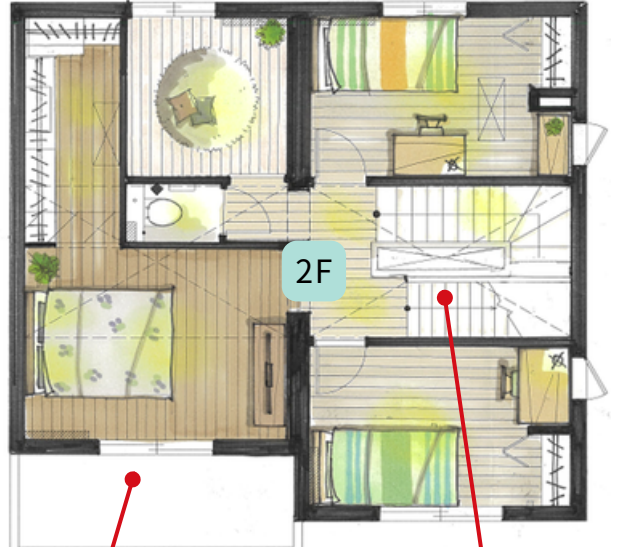


Point.1

収納たっぷりキッチン

Point.2

便利なタタキ納戸



Point.3

バルコニー

Point.4

階段のある小屋裏ロフト

- [物件概要] ●所在地/岩国市車町二丁目297番10 ●土地面積/153.74m² (46.50坪)
●1階床面積/51.84m² ●2階床面積/53.36m² ●延床面積/105.20m² (31.82坪) ●販売戸数/1戸
●構造/木造2階建 ●間取り/4LDK ●販売価格/54,200,000円 (消費税10%込)
●地目/宅地 ●用途地域/第一種住居地域、商業地域 ●建ぺい率/60% (商業地域80%)
●容積率/188% ●道路の幅員/4.7m (アスファルト舗装) ※私道負担あり (264m²×1/8)
●主な設備/○電気：中国電力○ガス：個別プロパンガス○水道：公営水道○雨水：側溝
○汚水・雑排水：個別合併浄化槽 ●建築年月日/2025年10月31日
●その他の制限/○都市計画下水道区域○駐車場附置義務対象区
○川下地区計画○法22条地域、準防火地域 (商業地域) ●取引態様/○建物：売主○土地：売主
※間取りに表示のある家具は価格に含まれません。

<予約優先>

今すぐご予約はコチラから↓



QRコードからのWEB予約もしくは
お電話にてお問合せ下さいませ

※QRコードは(株)デンソーウェブの登録商標です。

現地案内図



※「マップコード」および「MAPCODE」は(株)デンソーの登録商標です。
※カーナビの機種によってはマップコードに対応していない場合があります。

カーナビマップコード
MAPCODE 115 866 414*45

広告主

国土交通大臣許可(特-5)第20234号 国土交通大臣免許(5)第6461号 (公社)山口県宅地建物取引業協会会員 中国地区不動産公正取引協議会加盟

セキスイハイム中四国株式会社

≪山口支店≫山口市小郡維新町1番27号 ≪TEL≫083-974-0816

≪営業時間≫10:00~18:00 ≪定休日≫火・水曜日

0827-35-5816

セキスイハイム中四国(株)岩国展示場