

出雲市斐川町
上庄原

スタッフなしで自由に。
見比べて楽しい2typeモデルハウス

【WEB予約限定】

ドリームスタート キャンペーン

QUONカードPay

最大12,000円分プレゼント!



※キャンペーン参加には条件があります。
詳しくはスタッフへお尋ねください

Which
do you like better?

2 棟フリー見学会

【完全予約制】

2026年 7月11日(sat) ~ 7月20日(mon)

10:00 ~ 17:00

type1 #2階建て #リビング内階段



Ash Style

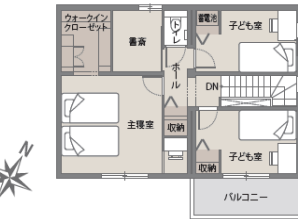
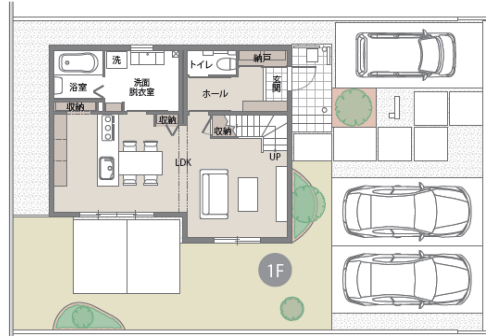
type2 #平屋 #アイランドキッチン



Natural
& Stylish

上庄原6号地

上庄原13号地



DATA
 ■1F床面積 / 53.71㎡ ■2F床面積 / 49.79㎡
 ■延床面積 / 103.50㎡ (31.30坪)
 ■土地面積 / 194.23㎡ (58.75坪)



※間取りに表示のある家具、調度品、
 植栽、自動車は価格に含まれません。



DATA
 ■1F床面積 / 94.85㎡ (28.69坪)
 ■土地面積 / 205.53㎡ (62.17坪)



※間取りに表示のある家具、調度品、
 植栽、自動車は価格に含まれません。



内観・外観撮影：2026年5月16日

内観・外観撮影：2026年5月16日

【物件概要】

- 所在地 / 出雲市斐川町上庄原1678番7
- 交通 / 出雲一畑交通「斐川行政センター前」バス停 (820m / 徒歩11分)
- 建築確認番号 / 第ERI-25002770号 (令和7年1月31日) ●販売戸数 / 1戸 ●構造 / 木造2階建
- 間取り / 3LDK ●販売価格 / 50,500,000円 (消費税10%込) ●地目 / 宅地 ●都市計画 / ○未線引区域 ○法22条区域 ●用途地域 / 第一種住居地域 ●建(り)率 / 60% ●容積率 / 200%
- 道路の幅員 / 分譲地内4.0~6.0m (私道) ●主な設備 / ○電気：中国電力
- ガス：個別プロパン ○水道：公営水道 ○雨水：側溝 ○排水：公共下水道
- その他の制限 / 景観法 ●建築年月 / 2026年9月完成予定 ●取引形態 / ○建物：売主
- 土地：売主 ●備考 / 私道部分 (6.0m) は1/21、共有地①・ゴミステーション①は1/14、緑地は1/20の持分登記とし、所有者で維持・管理を行うものとします。



【物件概要】

- 所在地 / 出雲市斐川町上庄原1678番17
- 交通 / 出雲一畑交通「斐川行政センター前」バス停 (820m / 徒歩11分) ●販売戸数 / 1戸
- 構造 / 木造平屋建 ●間取り / 3LDK ●販売価格 / 49,900,000円 (消費税10%込)
- 地目 / 宅地 ●用途地域 / 第一種住居地域 ●建(り)率 / 60% ●容積率 / 200%
- 道路の幅員 / 分譲地内4.0~6.0m (私道)、南東側6.5m (公道)
- 主な設備 / ○電気：中国電力 ○水道：公営水道 ○雨水：側溝 ○排水：公共下水道
- 建築年月日 / 2025年1月20日 ●取引形態 / ○建物：売主 ○土地：売主

国土交通大臣許可(特-5)第20234号 国土交通大臣免許(5)第6461号 中国地区不動産公正取引協議会加盟

広告有効期限：2026年7月20日

セキスハイム中四国株式会社

岡山支店 山陰営業部 松江展示場 ☎0852-60-7680

〒690-0825 鳥根県松江市学園1-16-41 【営業時間】 10:00~18:00 【定休日】 火・水曜日

広告主