

セキスイハイム中四国 中予エリア限定

分譲フェスタ 8/2日 まで

～今すぐ新生活を始められる、即入居可能物件を中心に取り揃えました！～

完全
予約制

Web予約は
こちらから



ご予約の上ご来場のお客様に嬉しい特典!

QUOカードPay

最大12,000円分プレゼント!

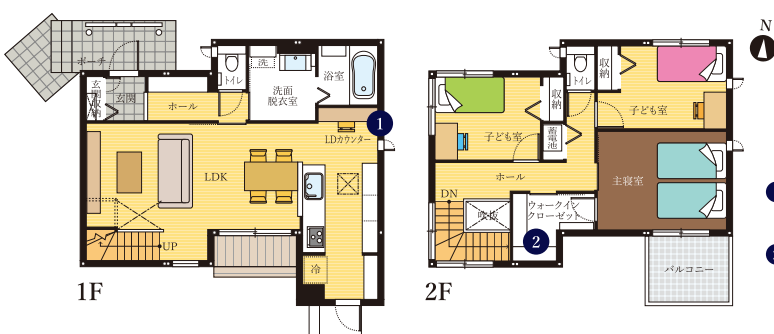
本フェアは“家づくりドリームスタートキャンペーン”の対象イベントです。

分譲住宅

伊予市 | スマートハイムプレイス下吾川 [4号地]

ラスト
1

収納量が豊富な片付けしやすい住まい。



詳細は
こちらから
アクセス!

- 1 日常に溶け込むワークスペース。
- 2 ウォークインクローゼットはしまう物により使い分け出来る設計に。

SmartPowerStation FXUrban

■1F床面積/52.46㎡ ■2F床面積/46.45㎡
■延床面積/98.91㎡(29.92坪) ■土地面積/154.29㎡(46.67坪)

太陽光5.18kW	蓄電池システム 12.00kWh	スマートハイム・ナビ
オール電化	快適エアリー	ジオマイト外壁

※間取りに表示のある家具、調度品はイメージです。

旧価格 4,280万円(消費税10%込)

※旧価格公示日:2024年2月17日

480万円
プライスダウン!

新価格 3,800万円(消費税10%込)

※新価格公示日:2026年2月5日

【物件概要】●所在地/伊予市下吾川字北西原1891番11 ●販売戸数/1戸 ●構造/軽量鉄骨造2階建 ●間取り/3LDK+ウォークインクローゼット ●販売価格/38,000,000円(消費税10%込) ●地目/宅地 ●交通/伊予鉄中線「新川」駅 480m(徒歩6分) ●学校/伊予市立郡南小学校 2,570m(徒歩32分)、伊予市立港南中学校 3,090m(徒歩39分) ●用途地域/第一種住居地域 ●建ぺい率/60% ●容積率/200% ●道路の幅員/北側6.5m(伊予市道) ●主な設備/○電気:四国電力○ガス:オール電化住宅○水道:公営水道○排水:公共下水道 ●建築年月日/2024年4月26日 ●取引態様/○建物:売主○土地:売主 ●備考/当分譲地にはまちなみガイドラインがあります。

分譲住宅

松山市 | スマートハイムプレイス東長戸 [4号地]

すべてがワンフロアに揃う、快適で美しい平屋の住まい。



詳細は
こちらから
アクセス!

- 1 帰宅後すぐに清潔を保てる、玄関近くの手洗い。
- 2 家の中心にある、使いやすいウォークイン収納。日用品やストック類をまとめてしまえて、家中がすっきり整います。

GRAND TO YOU

■1F床面積/90.95㎡
■土地面積/206.74㎡(62.53坪)

太陽光7.40kW	蓄電池システム 12.00kWh	スマートハイム・ナビ
オール電化	新空気工房	

※間取りに表示のある家具、調度品はイメージです。

旧価格 5,199万円(消費税10%込)

※旧価格公示日:2024年2月10日

619万円
プライスダウン!

新価格 4,580万円(消費税10%込)

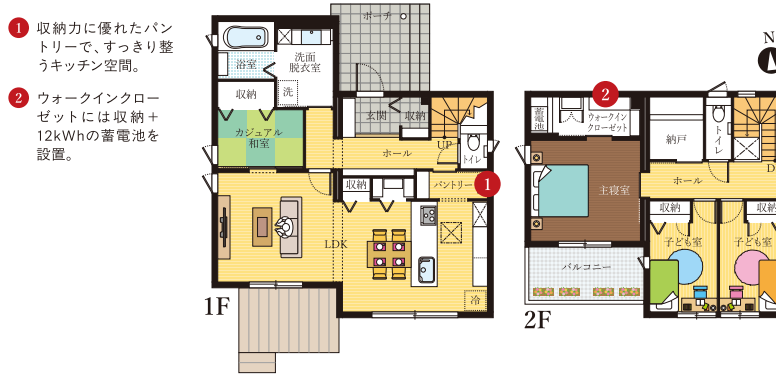
※新価格公示日:2026年6月15日

【物件概要】●所在地/松山市東長戸三丁目562番6 ●販売戸数/1戸 ●構造/木造平屋建 ●間取り/3LDK+納戸 ●販売価格/45,800,000円(消費税10%込) ●地目/宅地 ●交通/伊予鉄バス「鴨川団地前」バス停 480m(徒歩6分) ●学校/松山市立久枝小学校 810m(徒歩11分)、松山市立鴨川中学校 260m(徒歩4分) ●用途地域/第一種低層住居専用地域 ●建ぺい率/50% ●容積率/80% ●道路の幅員/分譲地内4.3m(位置指定道路) ※完成後松山市へ寄付予定 ●主な設備/○電気:四国電力○ガス:四国ガス○水道:公営水道○雨水:側溝○排水:浄化槽 ●建築年月日/2024年5月30日 ●取引態様/○建物:売主○土地:売主 ●備考/当分譲地にはまちなみガイドラインがあります。

分譲住宅

松山市 | スマートハイムプレイス 東長戸 [5号地]

“動線”と“収納力”を両立させた暮らしを整える住まい。



詳細は
こちらから
アクセス!

- 1 収納性に優れたパントリーで、すっきり整うキッチン空間。
- 2 ウォークインクローゼットには収納+12kWhの蓄電池を設置。

※間取りに表示のある家具、調度品はイメージです。

GRAND TO YOU

■1F床面積/63.06㎡ ■2F床面積/48.57㎡
■延床面積/111.63㎡(33.76坪) ■土地面積/161.61㎡(48.88坪)

太陽光4.07kW	蓄電池システム 12.00kWh	スマートハイム・ナビ
新空気工房		

旧価格 4,498万円(消費税10%込)

※旧価格公示日:2026年2月5日

218万円
プライスダウン!

新価格 4,280万円(消費税10%込)

※新価格公示日:2026年6月15日

【物件概要】●所在地/松山市東長戸三丁目562番7 ●販売戸数/1戸 ●構造/木造2階建 ●間取り/4LDK+ウォークインクローゼット ●販売価格/42,800,000円(消費税10%込) ●地目/宅地 ●交通/伊予鉄バス「鴨川団地前」バス停 490m(徒歩7分) ●学校/松山市立久枝小学校 820m(徒歩11分)、松山市立鴨川中学校 270m(徒歩4分) ●用途地域/第一種低層住居専用地域 ●建ぺい率/50% ●容積率/80% ●道路の幅員/分譲地内4.3m ※完成後松山市へ寄付予定 ●主な設備/○電気:四国電力○ガス:四国ガス○水道:公営水道○雨水:側溝○排水:浄化槽 ●建築年月日/2024年2月15日 ●取引態様/○建物:売主○土地:売主 ●備考/当分譲地にはまちなみガイドラインがあります。

Web予約
限定!
家づくり
ドリームスタート
キャンペーン!

QUOカードPay
最大12,000円分
プレゼント!

初めてでも
安心!
まずは
家づくりの
一歩を!

WEB予約の上、
3つの内いずれかの会場を見学
(対象) ●住宅展示場
●分譲地 ●分譲住宅
QUOカードPay
4,000円分プレゼント!

ご予約の上、家づくり相談会等※1にご参加
(対象) ●資金・間取り相談 ●敷地調査
●体感型※2ショールーム見学
●分譲地・分譲住宅見学
★ステップ1とは異なる会場でのご参加になります。
+ 公式SNSのいずれかを“その場で”フォロー
QUOカードPay
4,000円分プレゼント!

ご予約の上、
工場見学にご参加
QUOカードPay
4,000円分
プレゼント!



詳しくは
特設サイトは
チェック!



※1.「ステップ1」で分譲地・分譲住宅にご来場の方は、ステップ2で分譲地・分譲住宅見学をお願いいたしても対象外となります。対象は①資金・間取り相談、②敷地調査、③体感型ショールーム見学、④分譲地・分譲住宅見学となります。①②③④の内1つ実施+公式SNSのいずれかをフォローで4,000円分を後日Eメールにてプレゼントいたします。ステップ2・ステップ3につきましてはホームページからのご予約は対象外となります。ご予約方法は営業担当にお尋ねください。※2.体感型ショールーム見学は、ハイムギャラリーパーク広島・なるほど体感ミュージアム山口・セキスイハイムミュージアム松江・セキスイハイムミュージアム岡山・宿泊体験棟(愛媛県内のみ)からお選びいただけます。



今すぐ新生活を始められる、
即入居可能物件を中心に揃えました!

分譲フェスタ 8/2日^{まで}

完全
予約制

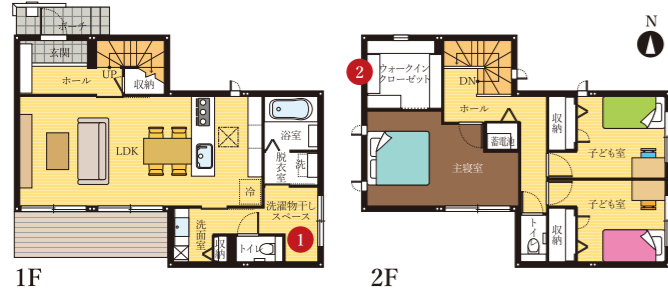


Web予約は
こちらから

分譲
住宅

松山市 | ローヂュタウン北斎院II [12号地]

室内とお庭がつながるウッドデッキがある住まい。



1F 2F



詳細は
こちらから
アクセス!

SmartPowerStation FX Urban

■1F床面積/53.77㎡ ■2F床面積/53.77㎡
■延床面積/107.54㎡(32.53坪) ■土地面積/132.44㎡(40.06坪)

太陽光6.36kW	蓄電池システム 12.00kWh	スマートハイム・ナビ
オール電化	快適エアリー	ジオマイト外壁

※間取りに表示のある家具、調度品はイメージです。

旧価格 5,089万円(消費税10%込)

※旧価格公示日:2024年3月31日

**509万円
プライスタウン!**

新価格 4,580万円(消費税10%込)

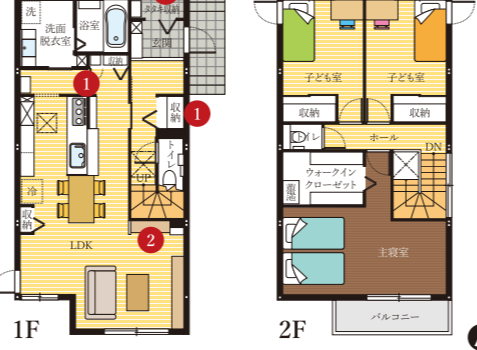
※新価格公示日:2026年6月15日

【物件概要】●所在地/松山市北斎院町674番16 ●販売戸数/1戸 ●構造/軽量鉄骨造2階建 ●間取り/3LDK+ウォークインクローゼット ●販売価格/45,800,000円(消費税10%込) ●地目/宅地 ●交通/伊予鉄バス「味生」バス停180m(徒歩3分) ●学校/松山市立味生第二小学校 650m(徒歩9分)、松山市立津田中学校 750m(徒歩10分) ●用途地域/第一種住居地域 ●建ぺい率/60% ●容積率/200% ●道路の幅員/分譲地内5.0m(開発道路) ●松山市へ寄付予定、東側4.34m(松山市道) ●主な設備/○電気:四国電力 ○ガス:個別プロパンガス ○水道:公営水道 ○雨水:側溝 ○排水:公共下水道 ●建築年月日/2024年6月20日 ●取引態様/○建物:売主 ○土地:売主 ●備考/○松山市北斎院町673番17は雑種地(5.16㎡) ○ゴミステーションは共有持分28分の1

分譲
住宅

松山市 | スマートハイムプレイス東野II [B号地]

広々としたLDK、南向きの窓から光が差し込む明るいお家。



1F 2F



詳細は
こちらから
アクセス!

SmartPowerStation FX Urban

■1F床面積/58.15㎡ ■2F床面積/53.16㎡
■延床面積/111.31㎡(33.67坪) ■土地面積/195.00㎡(58.98坪)

太陽光6.36kW	蓄電池システム 12.00kWh	スマートハイム・ナビ	オール電化	快適エアリー	ジオマイト外壁
-----------	---------------------	------------	-------	--------	---------

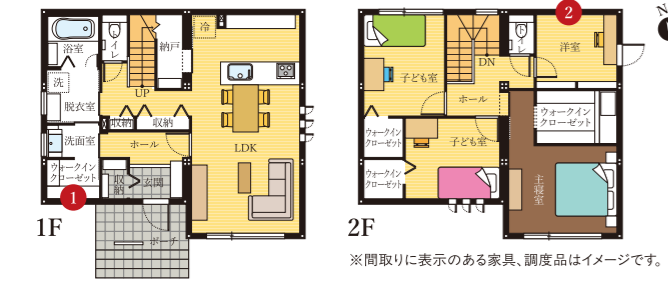
※間取りに表示のある家具、調度品はイメージです。

【物件概要】●所在地/松山市東野2丁目甲155番6 ●販売戸数/1戸 ●構造/軽量鉄骨造2階建 ●間取り/3LDK+ウォークインクローゼット ●販売価格/53,700,000円(消費税10%込) ●地目/宅地 ●交通/伊予鉄電車「道後温泉」駅1,980m(徒歩25分)、伊予鉄バス「東野」バス停 380m(徒歩5分) ●学校/松山市立桑原小学校 1,430m(徒歩18分)、松山市立桑原中学校 1,380m(徒歩18分) ●都市計画/市街化区域 ●用途地域/第一種低層住居専用地域 ●建ぺい率/50% ●容積率/80% ●道路の幅員/分譲地内4.3m(開発道路)、南側4.0~4.8m(公道) ●主な設備/○電気:四国電力 ○ガス:個別プロパンガス ○水道:公営水道 ○雨水:公共下水道 ●排水:公共下水道 ●建築年月日/2025年5月8日 ●その他の制限/○建築基準法第22条区域 ○高さ制限10m ○道路斜線制限 ○北側斜線制限 ○松山市景観条例 ○松山市中高層建築物指導要綱 ○景観法 ○都市再生特別処置法 ○日影による中高層の建築物の制限あり ●取引態様/○建物:売主 ○土地:売主 ●備考/○当分譲地には街並みガイドラインがあります。○日影による中高層の建築物の制限あり。 ●省エネ性能は<https://www.816c.jp/archives/housing/housing-100520>でご確認いただけます。

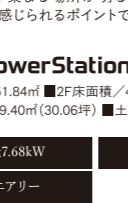
分譲
住宅

松山市 | スマートハイムプレイス余戸南 [2号地]

“あったらいいな”を詰め込んだ機能的な間取りが魅力。



1F 2F



詳細は
こちらから
アクセス!

SmartPowerStation FX

■1F床面積/56.40㎡ ■2F床面積/56.40㎡
■延床面積/112.80㎡(34.12坪) ■土地面積/142.18㎡(43.00坪)

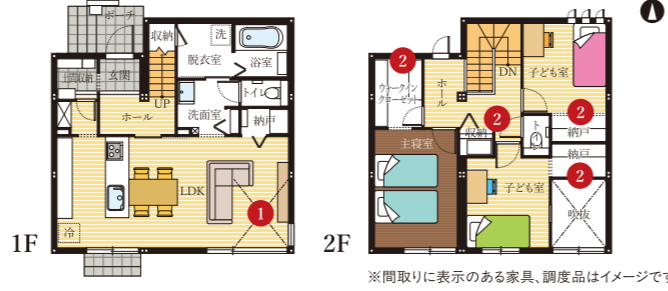
太陽光8.88kW	蓄電池システム 9.90kWh	スマートハイム・ナビ	オール電化	快適エアリー
-----------	--------------------	------------	-------	--------

【物件概要】●所在地/松山市余戸南四丁目1746番2 ●販売戸数/1戸 ●構造/軽量鉄骨造2階建 ●間取り/4LDK+ウォークインクローゼット ●販売価格/55,800,000円(消費税10%込) ●地目/宅地 ●交通/伊予鉄郡中線「鎌田」駅 390m(徒歩5分) ●学校/松山市立余土小学校 1,290m(徒歩16分)、松山市立余土中学校 1,510m(徒歩19分) ●用途地域/第二種住居地域 ●建ぺい率/70% ●容積率/160% ●道路の幅員/東側4.29m(松山市道)、南側4.15m(松山市道) ●主な設備/○電気:四国電力 ○ガス:オール電化住宅 ○水道:公営水道 ○排水:公共下水道 ●建築年月日/2026年9月予定 ●取引態様/○建物:売主 ○土地:売主 ●備考/○分譲地内通路部分は4号地購入者に無償譲渡し、1号地と5号地を要役地とした通行地役権を設定します。○当分譲地には街並みガイドラインがあります。 ●省エネ性能は<https://www.816c.jp/archives/housing/housing-117064>でご確認いただけます。

分譲
住宅

松山市 | ローヂュタウン北斎院II [13号地]

吹抜けLDKで開放的に暮らせる住まい。



1F 2F



詳細は
こちらから
アクセス!

SmartPowerStation FX

■1F床面積/51.84㎡ ■2F床面積/47.56㎡
■延床面積/99.40㎡(30.06坪) ■土地面積/132.30㎡(40.02坪)

太陽光7.68kW	蓄電池システム 9.90kWh	スマートハイム・ナビ	オール電化	快適エアリー
-----------	--------------------	------------	-------	--------

【物件概要】●所在地/松山市北斎院町674番17 ●販売戸数/1戸 ●構造/軽量鉄骨造2階建 ●間取り/3LDK+ウォークインクローゼット ●販売価格/52,950,000円(消費税10%込) ●地目/宅地 ●交通/伊予鉄バス「味生」バス停 180m(徒歩3分) ●学校/松山市立味生第二小学校 650m(徒歩9分)、松山市立津田中学校 750m(徒歩10分) ●用途地域/第一種住居地域 ●建ぺい率/60% ●容積率/200% ●道路の幅員/分譲地内5.0m(開発道路) ●松山市へ寄付予定、東側4.34m(松山市道) ●主な設備/○電気:四国電力 ○ガス:個別プロパンガス ○水道:公営水道 ○雨水:側溝 ○排水:公共下水道 ●建築年月日/2026年9月予定 ●取引態様/○建物:売主 ○土地:売主 ●備考/○松山市北斎院町673番17は雑種地(5.16㎡) ○ゴミステーションは共有持分28分の1 ●省エネ性能は<https://www.816c.jp/archives/housing/housing-114446>でご確認いただけます。

分譲
住宅

松山市 | スマートハイムプレイス SETOUCHI 松山朝生田 [6号地]

小さな居場所から広がる大きな景色のある家。



1F 2F



詳細は
こちらから
アクセス!

SmartPowerStation FX Urban

■1F床面積/56.07㎡ ■2F床面積/49.59㎡
■延床面積/105.66㎡(31.96坪) ■土地面積/145.12㎡(43.89坪)

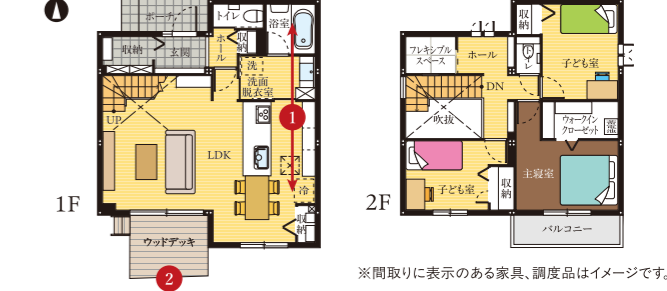
太陽光6.36kW	蓄電池システム 9.90kWh	スマートハイム・ナビ	オール電化	快適エアリー	ジオマイト外壁
-----------	--------------------	------------	-------	--------	---------

【物件概要】●所在地/松山市朝生田町二丁目291番13 ●販売戸数/1戸 ●構造/軽量鉄骨造2階建 ●間取り/3LDK ●販売価格/62,900,000円(消費税10%込) ●地目/宅地 ●交通/伊予鉄道横河原線「いよ立花」駅 730m(徒歩10分) ●学校/松山市立石井北小学校 810m(徒歩11分)、松山市立南中学校 2,113m(徒歩27分) ●都市計画/市街化区域 ●用途地域/第一種住居地域 ●建ぺい率/60% ●容積率/200% ●道路の幅員/分譲地内4.03~5.0m ●主な設備/○電気:四国電力 ○水道:公営水道 ○雨水:側溝 ○排水:公共下水道 ●建築年月日/2026年1月8日 ●取引態様/○建物:売主 ○土地:売主 ●備考/○当分譲地では「まちなみデザインガイドライン」を定めています。「まちなみデザインガイドライン」については内容が変更となる場合がございます。予めご了承ください。「まちなみデザインガイドライン」の順守をお願いします。○ゴミステーションの利用は町内会入会が条件となります。 ●省エネ性能は<https://www.816c.jp/archives/housing/housing-107742-2>でご確認いただけます。

分譲
住宅

松山市 | スマートハイムプレイス SETOUCHI 松山朝生田 [8号地]

窓の向こうにもうひとつのリビングがある家。



1F 2F



詳細は
こちらから
アクセス!

SmartPowerStation FX

■1F床面積/55.01㎡ ■2F床面積/47.29㎡
■延床面積/102.30㎡(30.94坪) ■土地面積/136.26㎡(41.21坪)

太陽光8.51kW	蓄電池システム 9.90kWh	スマートハイム・ナビ	オール電化	快適エアリー	タイル外壁
-----------	--------------------	------------	-------	--------	-------

【物件概要】●所在地/松山市朝生田町二丁目291番15 ●販売戸数/1戸 ●構造/軽量鉄骨造2階建 ●間取り/3LDK ●販売価格/64,800,000円(消費税10%込) ●地目/宅地 ●交通/伊予鉄道横河原線「いよ立花」駅 710m(徒歩9分) ●学校/松山市立石井北小学校 790m(徒歩10分)、松山市立南中学校 2,110m(徒歩27分) ●都市計画/市街化区域 ●用途地域/第一種住居地域 ●建ぺい率/60% ●容積率/200% ●道路の幅員/分譲地内4.03~5.0m ●主な設備/○電気:四国電力 ○水道:公営水道 ○雨水:側溝 ○排水:公共下水道 ●建築年月日/2026年1月15日 ●取引態様/○建物:売主 ○土地:売主 ●備考/○当分譲地では「まちなみデザインガイドライン」を定めています。「まちなみデザインガイドライン」については内容が変更となる場合がございます。予めご了承ください。「まちなみデザインガイドライン」の順守をお願いします。○ゴミステーションの利用は町内会入会が条件となります。 ●省エネ性能は<https://www.816c.jp/archives/housing/housing-107744-2>でご確認いただけます。