

松江市
西津田
春日

スタッフなしで自由に。
どちらかだけでも、両方でもOK

【WEB予約限定】

ドリームスタート キャンペーン

QUOカードPay

最大12,000円分プレゼント!



※キャンペーン参加には条件があります。
詳しくはスタッフへお尋ねください

Which
do you like better?

2棟フリー見学会

【完全予約制】

2026年 7月11日(sat) ~ 7月20日(mon)

10:00 ~ 17:00

西津田 #アックのある暮らし #サナルーム



Nordic Style

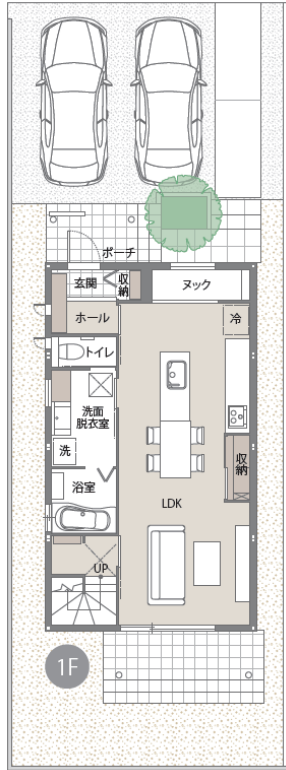
春日 #タイル外壁 #ナチュラルベージュシック



Natural Basic

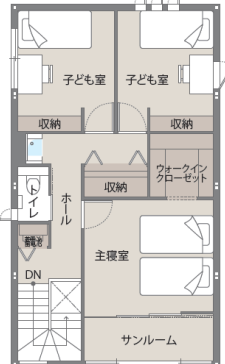
西津田3丁目

春日町



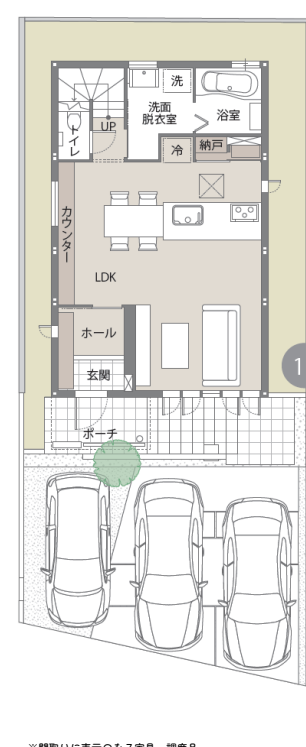
DATA

- 1F床面積 / 54.08㎡ ■2F床面積 / 53.16㎡
- 延床面積 / 107.24㎡ (32.44坪)
- 土地面積 / 155.33㎡ (46.98坪)



※間取りに表示のある家具、調度品、補装、自動車は価格に含まれません。

内観・外観撮影：2026年3月13日



DATA

- 1F床面積 / 47.90㎡
- 2F床面積 / 47.77㎡
- 延床面積 / 95.67㎡ (28.94坪)
- 土地面積 / 127.25㎡ (38.49坪)



※間取りに表示のある家具、調度品、補装、自動車は価格に含まれません。

内観・外観撮影：2025年3月31日

【物件概要】

- 所在地 / 松江市西津田3丁目1482番4
- 交通 / 市営バス「津田小学校前」バス停 (320m徒歩5分)
- 販売戸数 / 1戸 ●構造 / 軽量鉄骨造2階建 ●間取り / 3LDK
- 販売価格 / 49,900,000円 (消費税10%込) ●地目 / 宅地
- 用途地域 / 第一種住居地域 ●建ぺい率 / 60%
- 容積率 / 200% ●道路の幅員 / 北側4.0m (公道)
- 主な設備 / ○電気：中国電力 ○水道：公営水道
- 雨水：側溝 ○排水：公共下水道
- 建築年月日 / 2024年7月12日
- その他の制限 / 松江市景観条例
- 取引形態 / ○建物：売主 ○土地：売主

【物件概要】

- 所在地 / 松江市春日町651番1
- 交通 / 市営バス「春日西」バス停 (85m/徒歩2分)
- 販売戸数 / 1戸 ●構造 / 軽量鉄骨造2階建 ●間取り / 3LDK
- 販売価格 / 46,800,000円 (消費税10%込) ●地目 / 宅地
- 都市計画 / 市街化区域 ●用途地域 / 第一種住居地域
- 建ぺい率 / 60% ●容積率 / 160%
- 道路の幅員 / 南側4.0m (公道)
- 主な設備 / ○電気：中国電力 ○オール電化 ○水道：公営水道
- 水：側溝 ○排水：公共下水道
- その他の制限 / 松江市景観条例 ●建築年月日 / 2025年3月7日
- 取引形態 / ○建物：売主 ○土地：売主
- その他の制限 / ○建築基準法第22条区域

国土交通大臣許可(特-5)第20234号 国土交通大臣免許(5)第6461号 中国地区不動産公正取引協議会加盟

広告有効期限：2026年7月20日

セキスハイム中四国株式会社

岡山支店 山陰営業部 松江展示場 ☎0852-60-7680

〒690-0825 鳥根県松江市学園1-16-41 【営業時間】10:00~18:00 【定休日】火・水曜日