

—当社初「コミュニティ ZEH によるレジリエンス強化」^{*1} の分譲地—

“共助”を強化した『スマートハイムシティ城南』の販売を開始

■国が推進するコミュニティ ZEH を取り入れ、地域の防災拠点として機能

■災害時などには、住人同士で停電時用コンセントから携帯電話の充電等が可能

2020年12月10日

セキスイハイム中四国株式会社

セキスイハイム中四国株式会社（代表取締役社長：水山健二、所在地：岡山市北区下石井 2-2-5）は、国のコミュニティ ZEH の推進を受けて、コミュニティ ZEH の考えを取り入れ^{*1}レジリエンスを強化した分譲住宅『スマートハイムシティ城南』（1号地、2号地、3号地）の販売を12月10日（木）より開始いたします。

災害発生時にも住民同士でスムーズな対応が行えるよう、『スマートハイムシティ城南』では「共助」の考え方を取り入れています。CO₂ 排出量削減などにより環境負荷軽減に資するだけでなく、防災拠点となる分譲地を発売し、地域社会へ貢献します。

『スマートハイムシティ城南』の特長

■国が推進するコミュニティ ZEH を取り入れ、地域の防災拠点として機能

国は災害の激甚化・頻発化を背景に、今年から「コミュニティ ZEH によるレジリエンス強化事業（令和元年度補正予算）」において、停電時でも自立的に電力の供給が可能な ZEH を活用した地域防災拠点の整備を促進し、自然災害等に伴う長期停電リスクを回避可能な住宅モデルを推進しています。地域コミュニティにおいて太陽光発電システム（以下「PV」）や蓄電システムを搭載した ZEH+や ZEH+R を満たす住宅^{*2}の余剰電力^{*3}を、停電時^{*4}に広く地域住民に提供し、地域住民はその電力で電気機器の充電等ができます。ZEH+や ZEH+R を多数建築する当社はこの考えに共感し、コミュニティ ZEH の考えを取り入れた『スマートハイムシティ城南』の展開を開始いたします。

■「共助」の発想を取り入れた住民同士が助け合える分譲地

『スマートハイムシティ城南』では、災害に強く、快適で豊かな街並みを実現するためにオール電化住宅かつ PV 設置を原則とし、HEMS、蓄電池（将来対応仕様）の導入を積極的に推進しています。各世帯で停電時でも電気が使用^{*4}できれば、万が一の災害時でも普段に近い生活を続ける事が可能となります。各世帯の災害対策にプラスして、地域住民同士で支え合う「共助」の考えを取り入れ、停電時の円滑な電力共有はもちろんのこと、地域コミュニティの形成もサポートします。

■『スマートハイムシティ城南』の概要

名 称：スマートハイムシティ城南
所 在 地：松山市立花4丁目 422 番 11
総 区 画 数：16 区画
分譲住宅販売区画：6 区画

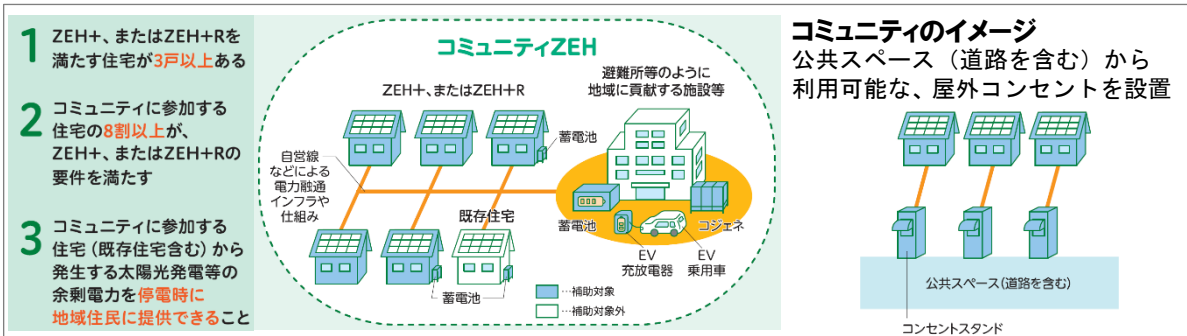
『スマートハイムシティ城南』発売の背景

近年多発している自然災害への備えとして、各家庭での対策だけでなく地域住民同士で支えあう「共助」が改めて注目されています。災害が発生した際にも住民同士でスムーズな対応が行えるよう、『スマートハイムシティ城南』では「共助」の考え方を取り入れています。日頃から停電時に利用可能な電気機器や時間帯などを近隣住民へ情報共有することで、停電時の円滑な電力提供はもちろんのこと、住民同士のコミュニケーションを促し地域コミュニティの形成もサポートします。

『スマートハイムシティ城南』の販売により、コミュニティ ZEH を推進することで CO₂ 排出量削減などにより環境負荷軽減に資するだけでなく、防災拠点として地域社会へのさらなる貢献を目指します。また、SDGs に掲げられている「エネルギーをみんなに そしてクリーンに」「住み続けられるまちづくりを」「気候変動に具体的な対策を」の目標実現にも寄与します。



◆「コミュニティ ZEH によるレジリエンス強化事業」の概要(出典:一般社団法人環境共創イニシアチブ)



『スマートハイムシティ城南』の概要

『スマートハイムシティ城南』では、災害に強く、快適で豊かな街並みを実現するためにオール電化住宅かつ PV 設置を原則とし、HEMS、蓄電池(将来対応仕様)の導入を積極的に推進しています。

住宅ごとに屋外コンセントを設置し、蓄電した電力を公共スペースから利用できます。災害時には、停電時用コンセントから電力の提供も可能です。また、住まう方の憩いの場となる分譲地内の公園には、災害時にかまどとして利用できる防災かまどベンチが設置されており、防災公園としての機能も持ち合わせています。日常も非常時も頼れるコミュニティの形成をサポートします。

『スマートハイムシティ城南』(1号地・2号地・3号地)外観、プラン※5、地図

●1号地



1 F 床面積: 63.19 m²
 2 F 床面積: 53.08 m²
 延床面積: 106.27 m² (32.14 坪)
 土地面積: 137.42 m² (41.56 坪)
 販売価格: 45,350,000 円 (消費税 10%含む) ※6

1階平面図

2階平面図



屋外電源コンセント

●2号地



1 F 床面積: 61.55 m²
 2 F 床面積: 51.84 m²
 延床面積: 113.39 m² (34.30 坪)
 土地面積: 137.39 m² (41.56 坪)
 販売価格: 44,750,000 円 (消費税 10%含む) ※7

1階平面図

2階平面図

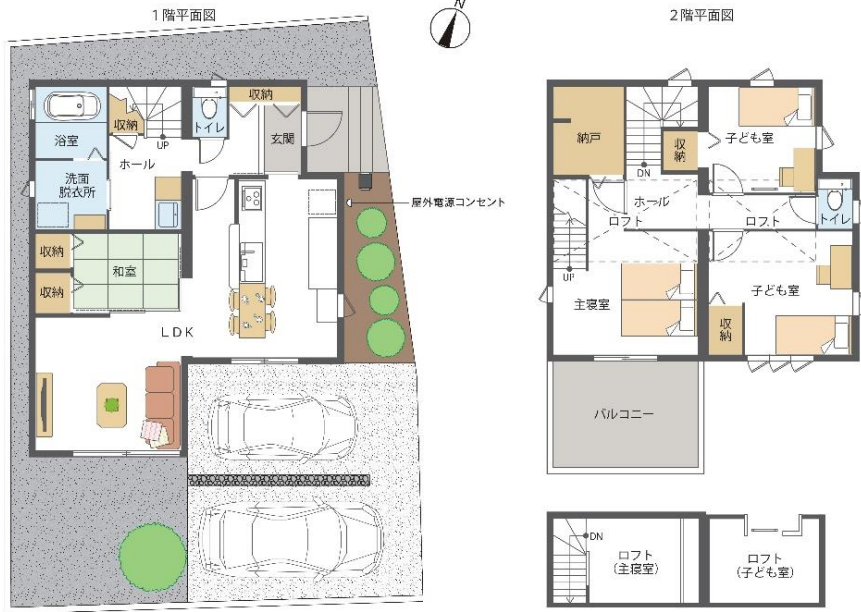


屋外電源コンセント

●3号地



1 F 床面積: 58.33 m²
 2 F 床面積: 49.76 m²
 延床面積: 108.09 m² (32.69 坪)
 土地面積: 139.58 m² (42.22 坪)
 販売価格: 44,850,000 円 (消費税 10% 含む) ※8



●現地地図



＜セキスイハイム中四国株式会社 会社概要＞

- 設 立：1986年10月
- 資 本 金：3億円（積水化学工業㈱ 100%出資）
- 代 表 者：代表取締役社長 水山健二
- 売 上 高：308億円（2020年3月期実績）
- 従 業 員 数：775名（関連会社連結/2020年4月1日時点）
- 事 業 内 容：ユニット住宅「セキスイハイム」「ツーユーホーム」の販売と設計・
施工管理、集合住宅の販売と設計・施工管理及び宅地分譲等の不動産取引
- 事 業 所：本社、山口支店、広島支店、福山支店、岡山支店、愛媛支店、山陰支店
- グループ会社：セキスイファミエス中四国㈱、中四国セキスイハイム不動産㈱
- 本 社 所 在 地：〒700-0907 岡山市北区下石井 2-2-5（ニッセイ岡山スクエアビル 7F）

※1：「コミュニティ ZEH によるレジリエンス強化事業」の交付決定を受けております。

※2：「コミュニティ ZEH によるレジリエンス強化事業」の要件を満たした住宅を指します。

※3：使用方法によっては余剰が発生しない場合があります。

※4：停電時に利用できる家電機器は限られます。利用できる時間は実際に使用する家電機器、天候等による発電状況により異なります。また事前に計画したコンセント・スイッチでのみ電力が使用可能です。

※5：プラン内の家具・インテリア・車等は配置イメージで、販売価格には含まれません。

※6：補助金額 1,184,125 円充当後の金額となります。

※7：補助金額 1,284,125 円充当後の金額となります。

※8：補助金額 1,184,125 円充当後の金額となります。

＜この件に関するお問い合わせは下記までお願いします＞

セキスイハイム中四国株式会社 愛媛支店

〒790-0044 愛媛県松山市余戸東 5 丁目 1 番 10 号

担当：企画課（大西） TEL：089-972-7816 FAX：089-971-3110